

Voor elke situatie de juiste oplossing

TYPE	Revolutions RPM	Voltage V	Motor current* A	Power** W	Axis power W	Noise level*** dB(A)	Control****	Airflow in m ³ /h								max. airflow / max.pres		
								Pressure in Pa (Pascal)										
								0	30	50	100	150	200	250	300			
IF35	1400	200-240	1.2	231	109	57 (46)	A+IO	3,540	3,180	2,820							2,630 / 60	
IF40	1400	200-240	1.4	286	185	60 (49)	A+IO	5,240	4,810	4,410							3,900 / 72	
IF45	1400	200-240	1.7	359	275	63 (52)	A+IO	6,820	6,390	6,110	5,420						4,860 / 95	
IF50	1400	200-240	2.3	470	375	63 (52)	A+IO	8,820	8,120	7,790	6,670						6,510 / 105	
IF50P	1400	200-240	3.2	683	589	72 (61)	A+IO	10,190	9,740	9,490	8,470						7,550 / 122	
IF56	1400	200-240	3.0	653	612	72 (61)	A+IO	12,300	11,530	11,070	9,730						8,380 / 134	
IF63	1400	200-240	3.1	672	644	69 (58)	A+IO	14,370	13,030	12,120	9,520						9,140 / 106	
IF80	900	200-240	4.0	911	737	66 (55)	A+IO	20,800	19,100	17,940	14,300						13,550 / 108	
IF92	900	200-240	4.0	908	765	66 (55)	A+IO	23,510	21,280	19,570	14,040						13,910 / 101	
1435	1367	200-240	0.9	216	103	57 (46)	T, E	3,660	3,320	3,000							2,540 / 75	
1440	1347	200-240	1.2	273	165	60 (49)	T, E	5,040	4,630	4,250							3,300 / 92	
1445	1326	200-240	1.6	372	235	63 (52)	T, E	6,690	6,140	5,760	4,400						4,310 / 102	
1450	1317	200-240	2.1	474	314	63 (52)	T, E	8,550	7,800	7,300	5,780						5,710 / 102	
1450P	1381	200-240	3.0	720	566	71 (61)	T, E	9,720	9,250	8,970	7,950						6,900 / 128	
1456	1366	200-240	3.2	741	579	72 (61)	T, E	12,060	11,260	10,830	9,250						8,520 / 113	
1656	951	200-240	2.6	545	303	64 (53)	T, E	10,010	9,000	8,120							7,160 / 65	
1463	1381	200-240	3.1	721	585	69 (58)	T, E	14,600	13,200	12,380	9,070						8,980 / 101	
1671	907	200-240	3.9	908	659	65 (54)	T, E	16,860	15,530	14,440	10,680						10,590 / 101	
1680	903	200-240	4.6	1091	747	66 (55)	T, E	20,750	19,050	17,820	14,160						13,020 / 113	
1692	905	200-240	4.5	1058	765	66 (55)	T, E	24,400	21,840	19,940	13,767						13,340 / 103	
3435	1426	Y400 D230	0.3	157	116	57 (46)	F	3,710	3,400	3,140							2,520 / 86	
3440	1376	Y400 D230	0.4	227	175	60 (49)	F	5,120	4,750	4,370	3,430						3,430 / 96	
3445	1297	Y400 D230	0.6	312	220	63 (52)	F	6,540	5,910	5,470	4,020						4,020 / 99	
3450	1304	Y400 D230	0.7	414	305	63 (52)	F	8,240	7,530	7,010	5,440						5,240 / 105	
3456	1364	Y400 D230	1.2	657	567	72 (61)	F	11,830	10,920	10,260	8,490						7,700 / 120	
3656	936	Y400 D230	1.2	442	290	64 (53)	F	9,960	8,870	7,980							7,140 / 63	
3663	931	Y400 D230	1.4	687	536	64 (53)	F	14,180	12,920	12,060	9,000						9,000 / 97	
3671	929	Y400 D230	1.7	874	708	64 (53)	F	18,080	16,440	15,290	11,933						11,780 / 102	
3680	941	Y400 D230	2.0	1047	850	65 (54)	F	22,220	20,555	19,380	15,910						14,070 / 122	
3480P	1429	Y400 D230	4.6**	2268	2157	71 (60)	F	28,650	27,582	26,870	25,290	23,580	21,225	18,655			17,440 / 268	
3480D	1436	Y400 D230	4.3**	1981	1525	67 (56)	F	21,610	21,130	20,810	19,990	19,050	17,920	16,495	14,770		11,010 / 380	
3692	936	Y400 D230	2.1	1033	849	66 (55)	F	24,870	22,570	20,840	15,470						14,110 / 110	
3692P	929	Y400 D230	3.6	1850	1324	73 (62)	F	28,080	26,600	25,560	22,810	17,820					15,200 / 167	
Belt driven fans								0	10	20	30	40	50					
3492W	600	Y400	1.8	920	550	(63)	F	20,300	19,600	18,800	17,900	16,900	15,700				15,700 / 50	
34125W	470	Y400	3.3	1740	1100	(65)	F	40,800	39,300	37,800	36,200	34,600	32,900				32,900 / 50	

Fans in 50Hz version
Air density 1,2 kg/m³, 1 Pa (Pascal) = 1 N/m² ~ 0,102 mm wk
Measurements without protection grid

* Motor current at 50Pa, except for 3480P and 3480D at 250Pa

** Motor power at 50 Pa

*** Noise production measured at an angle of 45° with the fan axle on 0Pa at a distance of 2m/6.6ft (the values between brackets are measured at a distance of 7m/23ft)

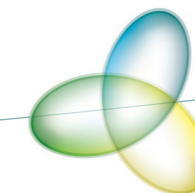
**** Control by trafo (T), triac (E), frequency driver (F), Analog 0-10/10-0V (A), digital Fancom IO net (IO)

UW DISTRIBUTEUR:

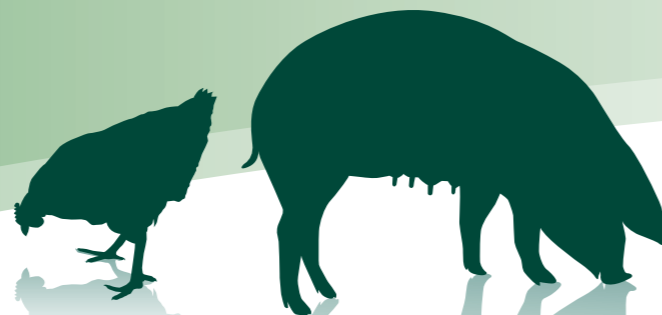


STALVENTILATOREN

- Duurzaam, IP66 classificatie
- Energiezuinig
- Geluidsarm



TOP CONDITIONS THROUGH COMPLETE CONTROL



DUURZAAM, ENERGIEZUINIG EN GELUIDSARM

Het realiseren van een gezond klimaat bij uw dieren, is een van de belangrijkste vereisten in de moderne varkens- en pluimveehouderij. Dit betekent dat u een hoge betrouwbaarheid eist van uw klimaatapparatuur. De keuze voor de juiste ventilatoren vormt hierin een van de belangrijkste onderdelen. Omdat u als geen ander weet hoe ingrijpend de effecten van de ventilatie zijn op het stalklimaat en dus op het uiteindelijke bedrijfsresultaat. Bij de ontwikkeling van een ventilator wordt bij Fancom voortdurend de toekomst in het oog gehouden.



DUURZAAM

Een varkens- of pluimveestal is een "venijnige" omgeving voor de meeste materialen. Agressieve bestanddelen in de stallucht plegen een zware aanslag op ventilatoren. Met alle verwoestende gevolgen van dien. Met een Fancom ventilator in de stal kunt u echter gerust zijn. Fancom ventilatoren hebben een aluminium motorhuis, kunststof of gecoatete stalen randen en kunststof waaiers. Ze hebben een IP66 classificatie wat betekent volgens de officiële normen dat ze "volledig beschermd zijn tegen stof" (hoogste classificatie) en "beschermd tegen sterke waterstralen, vergelijkbaar met stortzee". Een uitgekende asafdichting staat borg voor een lange levensduur van de lagers. Alle Fancom

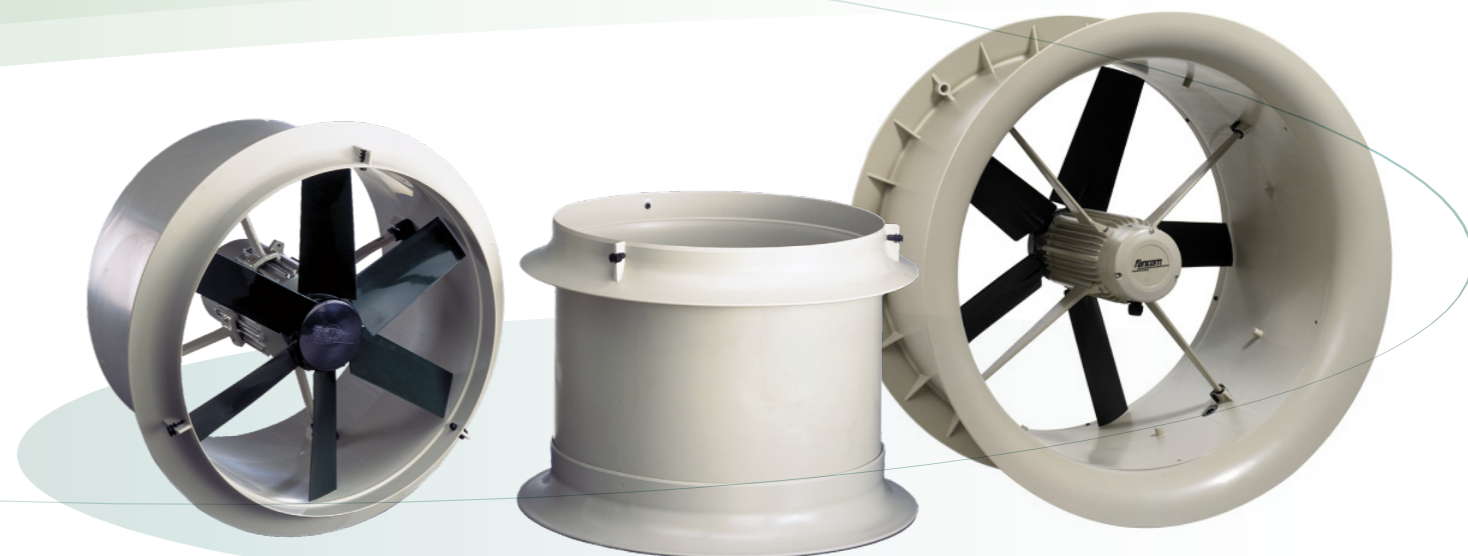
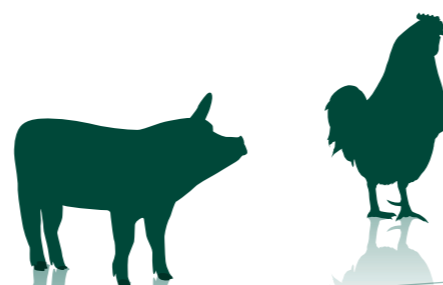
ventilatoren zijn voorbereid voor de inbouw van een richtingsgevoelige toerentalterugmelding. Een extra stukje zekerheid verschaft de ingebouwde thermische beveiligingschakelaar bij de één fase typen.

ENERGIEZUINIG

Een ventilator van Fancom combineert een hoge luchttopbrengst met een bescheiden energieverbruik en een geringe geluidproductie. Uiteraard is het lage energieverbruik prettig voor uw portemonnee. Het verhoogt echter ook de duurzaamheid van de ventilator. Door die geringe energieconsumptie en uitstekende regelbaarheid loopt bovendien de motor minder warm, hetgeen de levensduur extra ten goede komt.

GELUIDSARM

Bij de ontwikkeling van een ventilator is de geluidsproductie steeds belangrijker geworden. Normaal geldt hoe groter de ventilator, hoe groter de geluidsproductie. Fancom heeft dit echter ondervangen door de ventilatoren vanaf een diameter van 56 cm te voorzien van een motor die slechts 900 omw/min maakt. Het resultaat is een aanzienlijk lagere geluidsproductie.



Ventilator Compleet

Montage van de ventilator in of op de wand is kinderspel met de Ventilator Compleet van Fancom. De ventilatoren in de reeks van 35 t/m 56 cm worden geleverd in een sterke kunststof rand. De ventilatoren met diameters van 63, 71 en 80 cm zijn gemonteerd in een sterke stalen rand. Door de coating op de rand maakt corrosie ook bij deze uitvoering geen kans.

Ventilator Modulair

Voor montage van uw ventilator onder een dakkoker levert Fancom de ventilator in een sterke vormvaste, kunststof module die is voorzien van het Fancom snelmontagesysteem. Fancom meet- en smoorunits maken het ventilatiesysteem compleet. Hierbij zijn de regelklep en meetwaaier ingebouwd in eenzelfde module die direct aan de ventilatormodule kan worden gekoppeld.

Fancom I-fan

De I-fan is een ventilator met energiezuinige motor die minder warmte produceert en dus minder energie verloren laat gaan. Extra veiligheidsmaatregelen zorgen voor een betrouwbare luchtverversing in de stal. Met de automatische failsafe blijft de ventilator doordraaien op de laatste waarde indien het signaal van de klimaatcomputer wegvalt. Bij herstart kan gekozen worden voor een capaciteit van 50% of 100%. Bij dreigende overbelasting of oververhitting corrigeert de ven-

tilator zijn toerental, maar blijft altijd draaien. Zo is er onder alle omstandigheden verse lucht voor uw dieren. Bovendien kan de ventilator handbediend geregeld worden

Centrale afzuigsystemen

Speciaal voor centrale afzuigsystemen en andere installaties waar gewerkt wordt met hogere tegendrukken, heeft Fancom de 3480P en 3480D ventilatoren ontwikkeld. De maximale tegendruk bedraagt 270 resp. 320 Pa. Deze ventilatoren kenmerken zich door een zeer grote luchtverplaatsing. Energieverbruik en geluidsproductie blijven daarbij echter gering.

34125W ventilator

Voor het ventileren van grote stallen met lengte-, dwars of combiventilatie kiest u voor de zekerheid van de Fancom 34125 W ventilator. De 34125 W is regelbaar en levert ook bij hogere tegendrukken een prima prestatie. Zo blijft u zelfs bij de meest extreme klimaatomstandigheden nog altijd verzekerd van voldoende frisse lucht voor uw dieren.

