



**F-CENTRAL
FARMMANAGER™**
BEDRIJFSMANAGEMENT VANAF
UW PC

- Bediening en uitlezing op afstand
- Duidelijke overzichten per stal en per bedrijf
- Eenvoudige data-uitwisseling





BEDRIJFSMANAGEMENT VANAF UW PC

F-Central Farm Manager™, is Fancoms managementprogramma voor de PC. Met Farm Manager staat de agrarisch ondernemer dag en nacht in verbinding met alle Fancom regelcomputers op zijn bedrijf. Hij kan gegevens over zijn bedrijfsprocessen vanachter zijn PC bekijken, besturen en analyseren. En als het nodig is stelt hij zijn regelcomputers op afstand bij om het proces te verbeteren. Het resultaat is een perfect overzicht van zijn totale bedrijf, zodat hij niets meer aan het toeval over hoeft te laten.

Kenmerken

- Farm Manager verbindt uw Fancom regelcomputers automatisch met uw PC zodat u de computers op afstand kunt bekijken en besturen.
- Farm Manager bewaart alle gegevens uit de procescomputers en presenteert ze in overzichtelijke tabellen en grafieken.
- Op eenvoudige wijze maakt u eigen overzichtsschermen, aangevuld met PlusData™, managementgegevens die niet in de procescomputer voorkomen.
- Het systeem maakt automatisch een back up van de instellingen van uw procescomputers
- Alarmmeldingen uit de regelcomputers kunnen vanaf de PC uitgelezen worden en als SMS bericht op uw mobiele telefoon verschijnen.

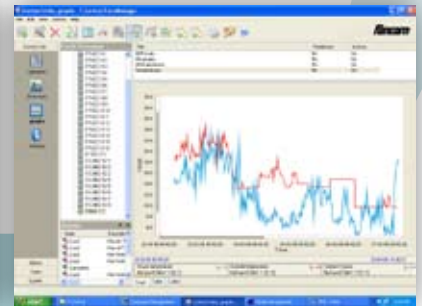
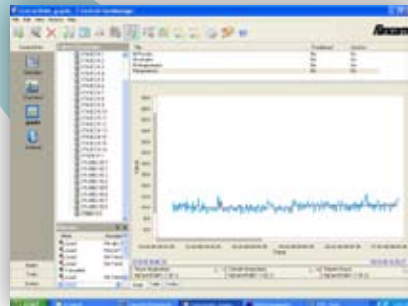
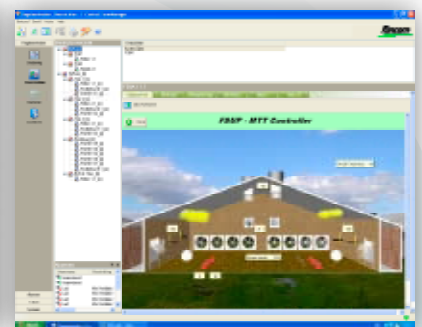
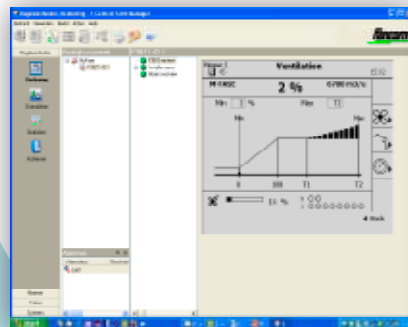
Voordelen

- Bediening op afstand spaart tijd, verlicht de dagelijkse werkzaamheden en bevordert de hygiëne.
- Duidelijke overzichten, per stal of van het hele bedrijf, geven inzicht in de productiekosten en de technische resultaten.

- Het vroegtijdig opsporen van afwijkingen helpen u een gezonde groei van uw dieren te realiseren.
- U kunt makkelijk stallen met elkaar vergelijken.
- Overzichtelijke data helpen u bij het uitwisselen van informatie met bedrijfsadviseurs, dierenartsen en voerleveranciers.
- De data zijn goed uitwisselbaar met andere Fancom managementprogramma's.

Regel

Geef weer



Verbeter

Analyseer

UW DISTRIBUTEUR:

