

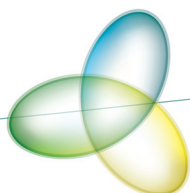


## **F41 EN F42**

# **VOERCOMPUTERS**

VOOR BATCHWEEGSYSTEMEN

- Volledige sturing van het voerproces
- Intelligente klokfuncties
- Uitgebreide regelmogelijkheden
- Eenvoudige bediening





# F41 EN F42 VOERCOMPUTERS VOOR BATCHWEEGSYSTEMEN

De Fancom voercomputers nemen u het werk uit handen zonder dat u de controle over het proces verliest. Ze zijn eenvoudig te bedienen en via het overzichtelijke display overziet u in één oogopslag de actuele situatie op het bedrijf.

## VOLLEDIGE STURING VAN HET VOERPROCES

- Nauwkeurige sturing van silo tot pan.
- Aansturen van silovijzel
- Afwegen van het voer in batchweger
- Vullen van de hoppers in de stal
- Aansturen van voerlijnen en vullen van voerpannen
- Maximaal 8 voertijden per etmaal

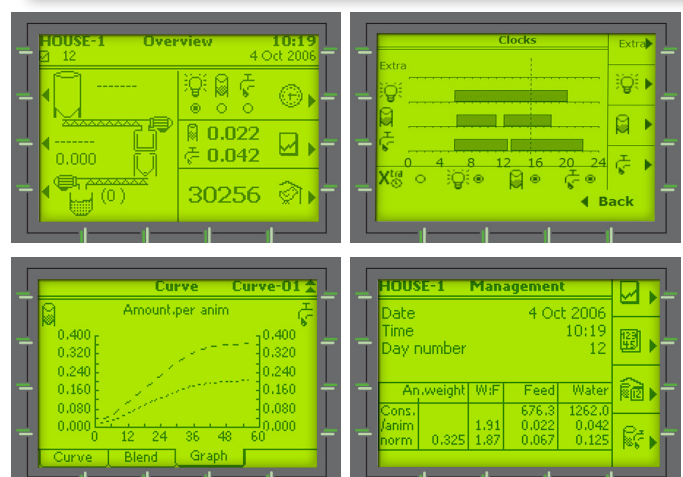
## INTELLIGENTE KLOKFUNCTIES

- De voerklokken die de voerlijnen in de stal aansturen zijn gekoppeld aan de voertijden.
- Waterklokken met registratiefunctie en alarmering op minimale en maximale doorstroom en lekkage
- Uitgebreide lichtklokken met aan/uit regeling, dimfunctie, inclusief lichtmeting en lichtsturing op tijd, op lichtpercentage of op lichtintensiteit
- De starttijden van de verschillende klokken kunnen gekoppeld worden zodat water, voer en licht automatisch op elkaar afgestemd zijn

## UITGEBREIDE REGELFUNCTIES

- De F42 heeft de mogelijkheid om twee voersoorten te mengen of granen bij te mengen.
- Instelling voor onbeperkt of gerantsoeneerd voeren.
- Curvenregeling om automatisch de dagelijkse voerhoeveelheid en voersamenstelling (F42) aan te passen.
- Als de silo leeg is schakelt de computer automatisch over naar een andere silo met dezelfde voersoort. Om vroegtijdig overschakelen naar een andere voersoort bij brugvorming te voorkomen, controleert het systeem aan de hand van het dagnummer of overschakelen geoorloofd is.
- Met een optionele handbedieningskast kan het voersysteem volledig handbediend draaien.

	F41.1	F41.2	F42.1	F42.2
Aantal stallen	1	2	1	2
Aantal wegers	1	2 x 1	1	2 x 1
Aantal hoppers	1	2 x 1	1	2 x 1
Componenten	5	5	5	5
Voorraadsilo's	2	3	3	4
Curven	10	10	10	10
Mengsels	-	-	10	10
Voertijden	8	8	8	8
Schakelklokken	8	2 x 8	8	2 x 8
Lichtklokken	8	2 x 8	8	2 x 8
Lichtschema's	1	1	1	1
Voerklokken	gekoppeld aan voertijden	gekoppeld aan voertijden	gekoppeld aan voertijden	gekoppeld aan voertijden
Waterklokken	1	2 x 1	1	2 x 1
Registratiegroepen	2	2 x 2	2	2 x 2
Registratiemodus	ja	ja	ja	ja
Rantsoeneermodus	ja	ja	ja	js



UW DISTRIBUTEUR:

