

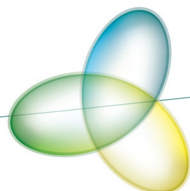


F40

VOERCOMPUTER

VOOR SILOWEEGSTEEM

- **Nauwkeurige sturing van het voerproces**
- **Intelligente klokfuncties**
- **Uitgebreide regelmogelijkheden**
- **Eenvoudige bediening**





F40 VOERCOMPUTER VOOR SILOWEEGSTEEM

De F40 is een besturingscomputer voor een siloweegsteem waarbij de silo wordt gewogen met weegstaven of compressiecellen. Het voer gaat rechtstreeks van de silo naar de hoppers in de stal, zodat snel grote hoeveelheden gevoerd kan worden.

VOLLEDIGE STURING VAN HET VOERPROCES

- Nauwkeurige sturing van silo tot pan.
- Continue weging van de silo zodat op elk moment de actuele silo-inhoud uitgelezen kan worden.
- Betrouwbare gewichtswaerage met compensatie van temperatuurverschillen en windinvloeden.
- Aansturen van afvoervijzel
- Afwegen van het voer in de silo
- Vullen van de hoppers in de stal
- Aansturen van voerlijnen en vullen van voerpannen
- Maximaal 24 voertijden per etmaal

INTELLIGENTE KLOKFUNCTIES

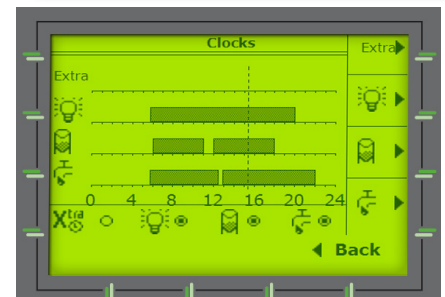
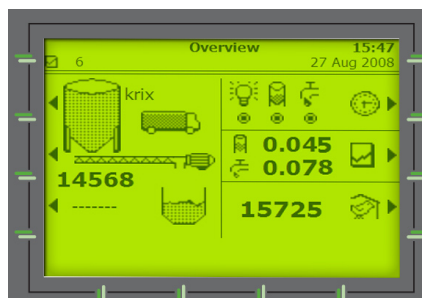
- De voerklokken die de voerlijnen in de stal aansturen zijn gekoppeld aan de voertijden.
- Waterklokken met registratiefunctie en alarmering op minimale en maximale doorstroom en lekkage
- Uitgebreide lichtklokken met aan/uit regeling, dimfunctie, inclusief lichtmeting en lichtsturing op tijd, op lichtpercentage of op lichtintensiteit

- De starttijden van de verschillende klokken kunnen gekoppeld worden zodat water, voer en licht automatisch op elkaar afgestemd zijn

UITGEBREIDE REGELFUNCTIES

- Instelling voor onbeperkt of gerantsoeneerd voeren.
- Curvenregeling om automatisch de dagelijkse voerhoeveelheid aan te passen.
- Als de silo leeg is schakelt de computer automatisch over naar een andere silo met dezelfde voersoort op een frame. Om vroegtijdig overschakelen naar een andere voersoort bij brugvorming te voorkomen, controleert het systeem aan de hand van het dagnummer of overschakelen geoorloofd is.
- Gelijktijdig bulken en voeren zonder de registratie van het voerverbruik te verstoren.

F40	
Aantal stallen	1
Aantal wegers	1
Aantal hoppers	1
Componenten	5
Voorraadsilo's	2 op één frame
Curven	10
Voertijden	24
Schakelklokken	8
Lichtklokken	8
Lichtschema's	1
Voerklokken	gekoppeld aan voertijden
Waterklokken	1
Registratiegroepen	2
Registratiemodus	ja
Rantsoeneermodus	ja



UW DISTRIBUTEUR:

